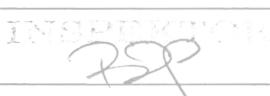
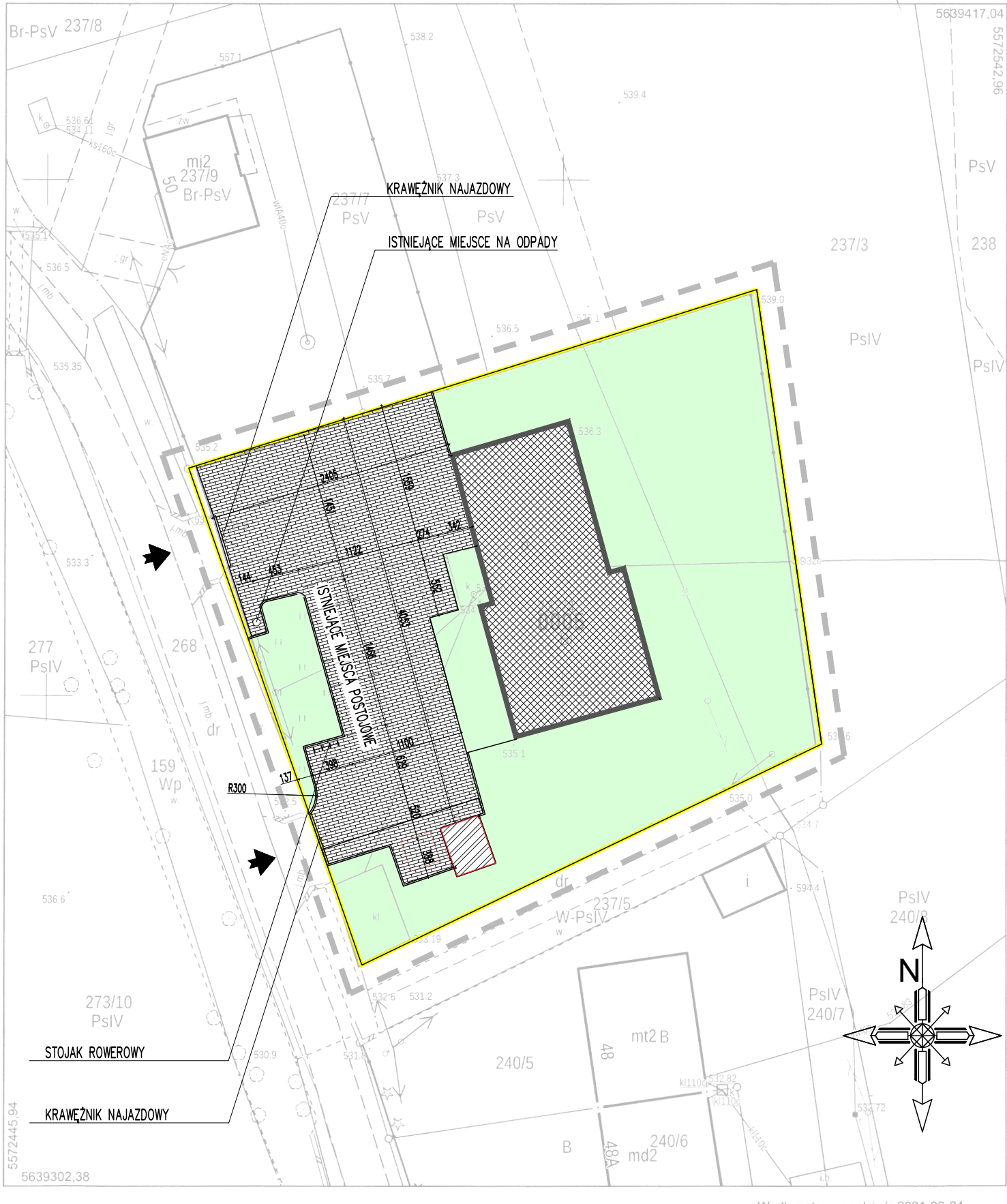
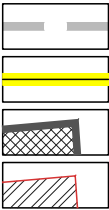


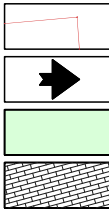
Kopia mapy zasadniczej			Skala mapy 1:500	
Godło arkusza mapy	5.143.29.25.1.4 i inne		Poświadcza się zgodność niniejszej kopii z treścią materiału państwowego zasobu geodezyjnego i kartograficznego	
Jednostka ewid.	MARCISZÓW			
Obręb ewid.	0003 MARCISZÓW		Numer sprawy	GD.6642.1.1063.2021
Numer działki	237/4, 758/1		Nazwa materiału zasobu	Kopia mapy zasadniczej
Ulica, nr			Data wykonania kopii	2021-09-24
Układ współrz. płaskich	2000/15		Sporządził(a): Agnieszka Błońska 	
Układ wysokości	PL-EVRF2007-NH			
				



OZNACZENIA:



- ZAKRES OPRACOWANIA
- GRANICA DZIAŁKI 237/4
- ISTNIEJĄCY BUDYNEK ŚWIELICY
- BUDYNEK GOSPODARCZY-WG ODRĘBNEGO OPRACOWANIA



- ALTANA-WG ODRĘBNEGO OPRACOWANIA
- ISTNIEJĄCY WJAZD/WEJŚCIE NA DZIAŁKĘ
- TEREN ZIELONY- TRAWA
- PROJEKTOWANA NAWIERZCHNIA Z KOSTKI BRUKOWEJ-8CM

NAZWA INWESTYCJI:	BUDOWA OGÓLNODOSTĘPNEJ STREFY AKTYWNOŚCI TURYSTYCZNEJ I REKREACJI W MIEJSCOWOŚCI PASTEWNIK	PROJEKTANT ARCHITEKT.	MGR INŻ. ARCH. ZBIGNIEW MICKIEWICZ 26/DSOKK/2017	DATA OPRACOWANIA	01-04-2022
ADRES INWESTYCJI:		ASYSTENT	MGR INŻ. ŁUKASZ ZARZECKI	SKALA	1:500
TYTUŁ RYSUNKU:	PROJEKT ZAGOSPODAROWANIA TERENU			STADIUM PROJEKTU	P.B.
				SPECJALNOŚĆ / NR RYS.	PZT-1